

TAPU VE KADASTRO BİLGİ SİSTEMİ

MEKÂNSAL GAYRİMENKUL SİSTEMİ
(MEGSİS)
OGC WEB SERVİSLERİ YÖNETİMİ
DOKÜMANI

Sürüm: 0.1

 <p>T.C. ÇEVRE VE ŞEHİRCİLİK BAKANLIĞI</p>	<p>TC. ÇEVRE VE ŞEHİRCİLİK BAKANLIĞI</p> <p>TAPU ve KADASTRO GENEL MÜDÜRLÜĞÜ</p>	 <p>Tapu ve Kadastro Genel Müdürlüğü</p>
	<p>MEGSİS OGC Web Servisleri Yönetimi Dokümanı</p> <p>Revizyon NO: RVZ.0.0</p>	

Revizyon Bilgileri

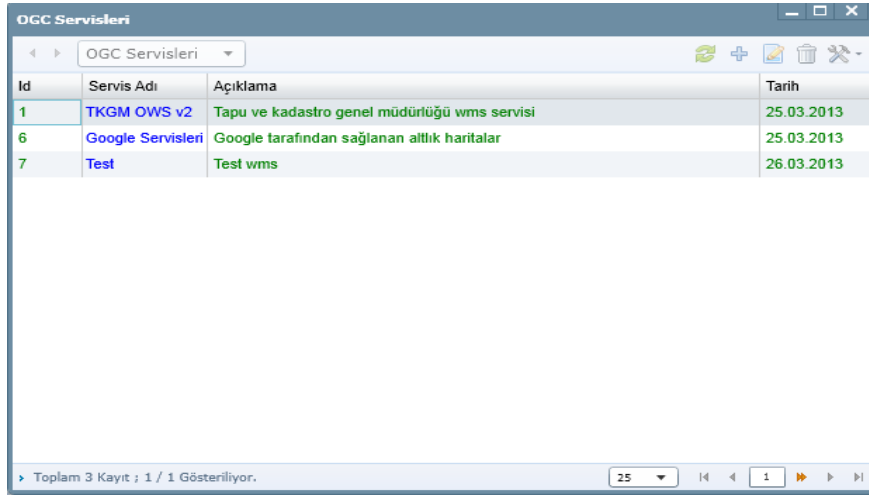
Revizyon No:	Revizyon Tarihi	Revizyonu Yapan	Revizyon Nedeni
0.1	15.07.2013	Yazılım Ekibi	Taslak Doküman

İçindekiler

Revizyon Bilgileri	2
1. OGC Servisleri Modülü.....	4

1. OGC Servisleri Modülü

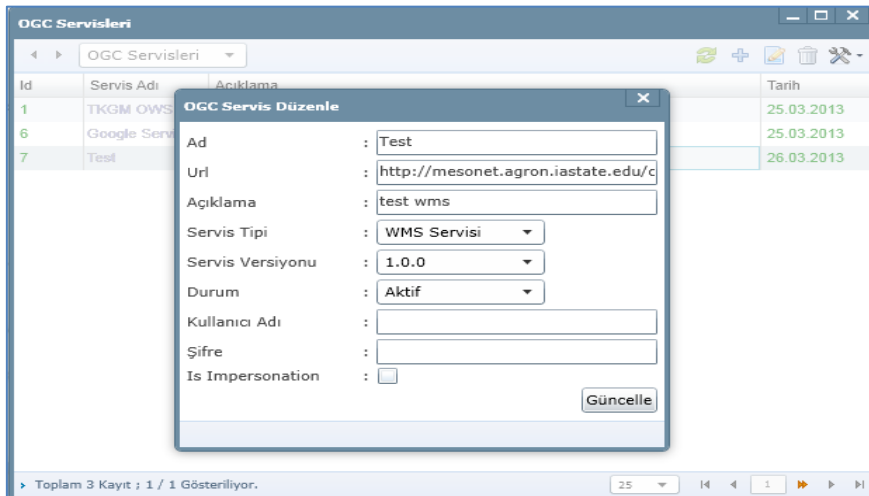
Bu modül ile OGC Web Servislerinin MEGSİS üzerinde eklenmesi, görüntülenmesi ve yönetimi yapılmaktadır.



Id	Servis Adı	Açıklama	Tarih
1	TKGM OWS v2	Tapu ve kadaströ genel müdürlüğü wms servisi	25.03.2013
6	Google Servisleri	Google tarafından sağlanan altlık haritalar	25.03.2013
7	Test	Test wms	26.03.2013

Şekil 1: MEGSİS_OGC_WebServis_Yonetim_01

OGC Web Servisleri modülü içerisinde sağ üst köşede yer alan ekle butonu ile yeni servis ekleme işlemi yapılır.



Id	Servis Adı	Açıklama	Tarih
1	TKGM OWS		25.03.2013
6	Google Serv		25.03.2013
7	Test		26.03.2013

OGC Servis Düzenle

Ad : Test

Url : http://mesonet.agron.iastate.edu/c

Açıklama : test wms

Servis Tipi : WMS Servisi

Servis Versiyonu : 1.0.0

Durum : Aktif

Kullanıcı Adı :

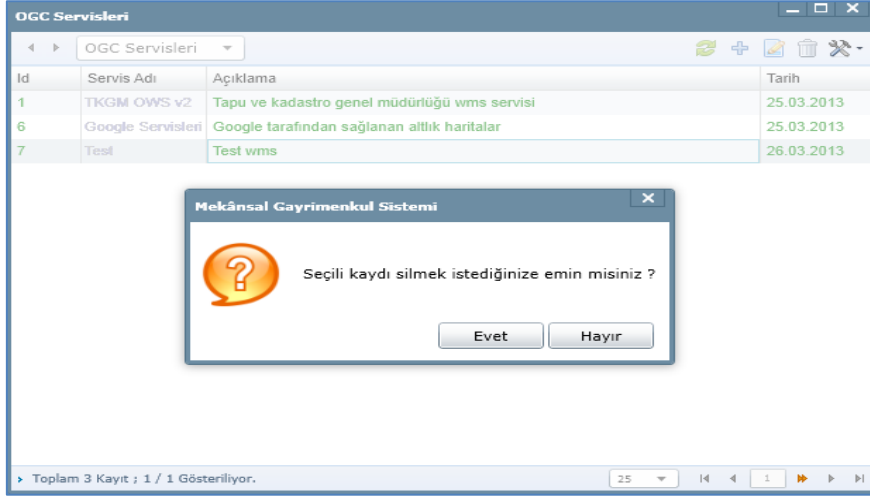
Şifre :

Is Impersonation :

Güncelle

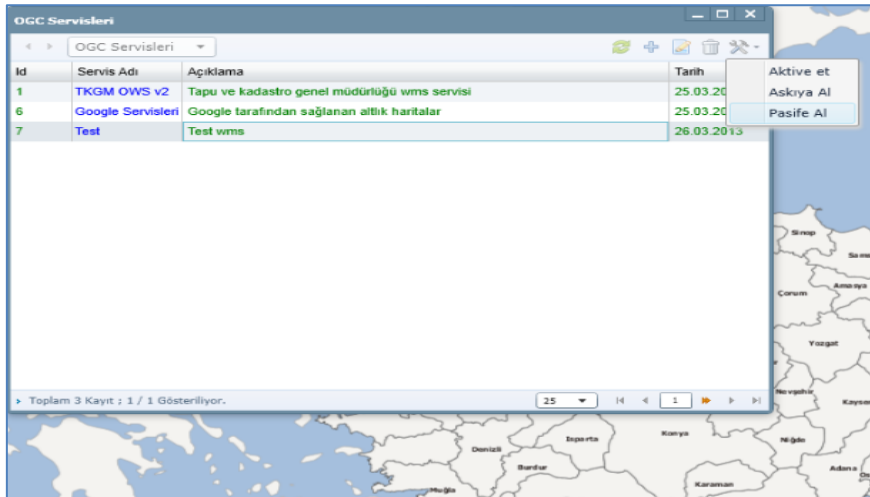
Şekil 2: MEGSİS_OGC_WebServis_Yonetim_02

OGC Web Servisleri modülü içerisinde sağ üst köşede yer alan silme butonu ile ekli servislerin silme işlemi yapılır.



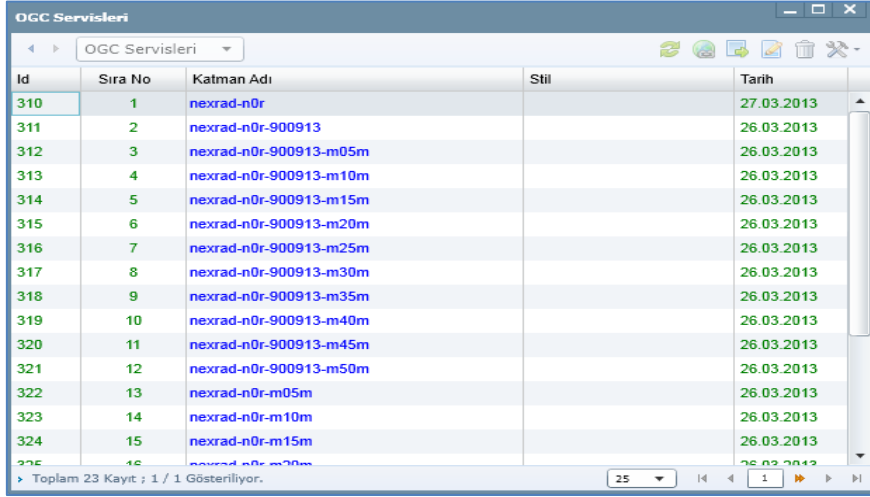
Şekil 3: MEGSIS_OGC_WebServis_Yonetim_03

OGC Web Servisleri modülü içerisinde sağ üst köşede yer alan işlemler butonu ile ekli servislerin aktif, pasif ve taslak yapma işlemleri yapılır.



Şekil 4: MEGSIS_OGC_WebServis_Yonetim_04

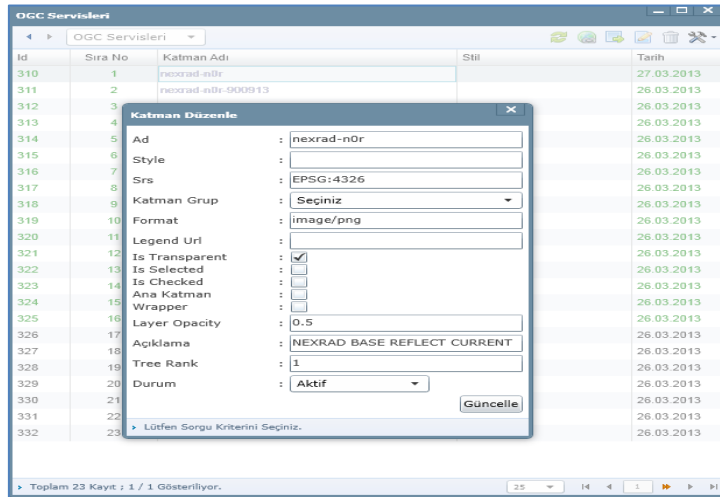
OGC Web Servisleri modülü içerisinde eklenen yeni servis üzerine tıklanarak servis detay bilgi sayfası görüntülenir. Sağ üst köşede yer alan Bağlantı Kur butonu ile web servisine ait bilgiler alınarak kaydedilir.



Id	Sıra No	Katman Adı	Stil	Tarih
310	1	nexrad-n0r		27.03.2013
311	2	nexrad-n0r-900913		26.03.2013
312	3	nexrad-n0r-900913-m05m		26.03.2013
313	4	nexrad-n0r-900913-m10m		26.03.2013
314	5	nexrad-n0r-900913-m15m		26.03.2013
315	6	nexrad-n0r-900913-m20m		26.03.2013
316	7	nexrad-n0r-900913-m25m		26.03.2013
317	8	nexrad-n0r-900913-m30m		26.03.2013
318	9	nexrad-n0r-900913-m35m		26.03.2013
319	10	nexrad-n0r-900913-m40m		26.03.2013
320	11	nexrad-n0r-900913-m45m		26.03.2013
321	12	nexrad-n0r-900913-m50m		26.03.2013
322	13	nexrad-n0r-m05m		26.03.2013
323	14	nexrad-n0r-m10m		26.03.2013
324	15	nexrad-n0r-m15m		26.03.2013
325	16	nexrad-n0r-m20m		26.03.2013

Şekil 5: MEGSİS_OGC_WebServis_Yonetim_05

Kaydedilen servis katmanları içerisinde görüntülenmek istenen katman seçilerek sağ üst köşede yer alan Güncelle butonu ile Katman Bilgileri bölümünde görüntülenme ayarları yapılır.



Id	Sıra No	Katman Adı	Stil	Tarih
310	1	nexrad-n0r		27.03.2013
311	2	nexrad-n0r-900913		26.03.2013
312	3	nexrad-n0r-900913-m05m		26.03.2013
313	4	nexrad-n0r-900913-m10m		26.03.2013
314	5	nexrad-n0r-900913-m15m		26.03.2013
315	6	nexrad-n0r-900913-m20m		26.03.2013
316	7	nexrad-n0r-900913-m25m		26.03.2013
317	8	nexrad-n0r-900913-m30m		26.03.2013
318	9	nexrad-n0r-900913-m35m		26.03.2013
319	10	nexrad-n0r-900913-m40m		26.03.2013
320	11	nexrad-n0r-900913-m45m		26.03.2013
321	12	nexrad-n0r-900913-m50m		26.03.2013
322	13	nexrad-n0r-m05m		26.03.2013
323	14	nexrad-n0r-m10m		26.03.2013
324	15	nexrad-n0r-m15m		26.03.2013
325	16	nexrad-n0r-m20m		26.03.2013
326	17	nexrad-n0r-m25m		26.03.2013
327	18	nexrad-n0r-m30m		26.03.2013
328	19	nexrad-n0r-m35m		26.03.2013
329	20	nexrad-n0r-m40m		26.03.2013
330	21	nexrad-n0r-m45m		26.03.2013
331	22	nexrad-n0r-m50m		26.03.2013
332	23	nexrad-n0r-m55m		26.03.2013

Katman Düzenle

Ad : nexrad-n0r

Style :

Srs : EPSG:4326

Katman Grup : Seçiniz

Format : image/png

Legend Url :

Is Transparent :

Is Selected :

Is Checked :

Ana Katman :

Wrapper :

Layer Opacity : 0.5

Açıklama : NEXRAD BASE REFLECT CURRENT

Tree Rank : 1

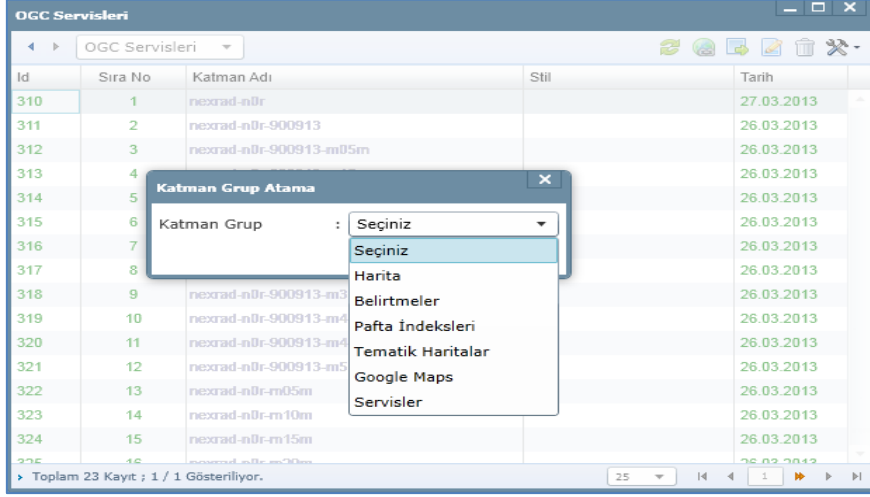
Durum : Aktif

Güncelle

Lütfen Sorgu Kriterini Seçiniz.

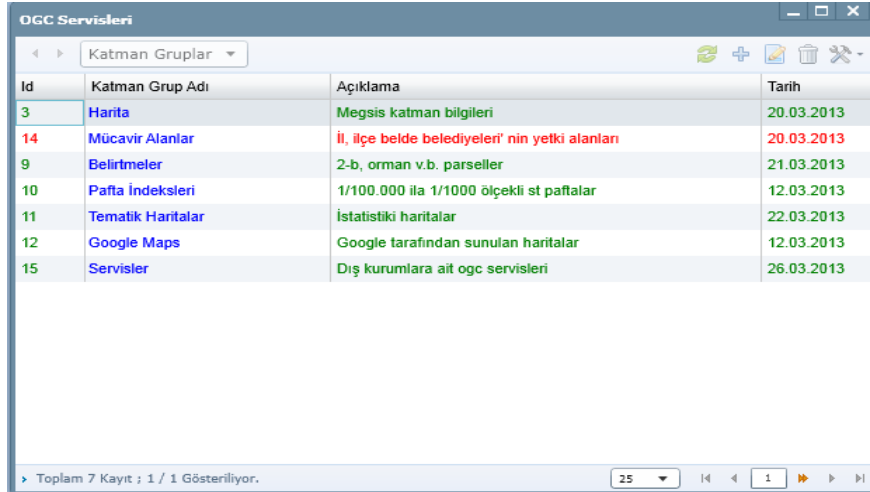
Şekil 6: MEGSİS_OGC_WebServis_Yonetim_06

Kaydedilen servis katmanları içerisinde görüntülenmek istenen katman seçilerek sağ üst köşede yer alan Atama yap butonu ile istenilen katman grubuna atanır.

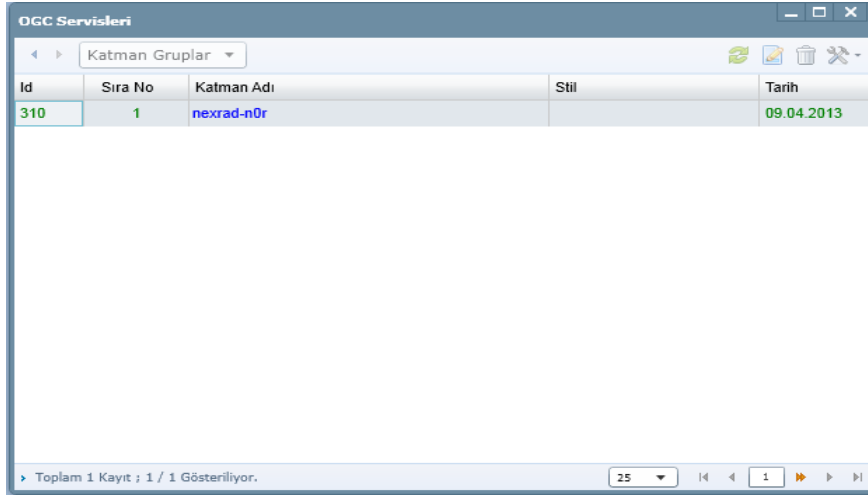


Şekil 7: MEGSIS_OGC_WebServis_Yonetim_07

Ataması yapılan servis katmanı, katman grupları sekmesi altına seçilen katman grubu altında görüntülenir.



Şekil 8: MEGSIS_OGC_WebServis_Yonetim_08

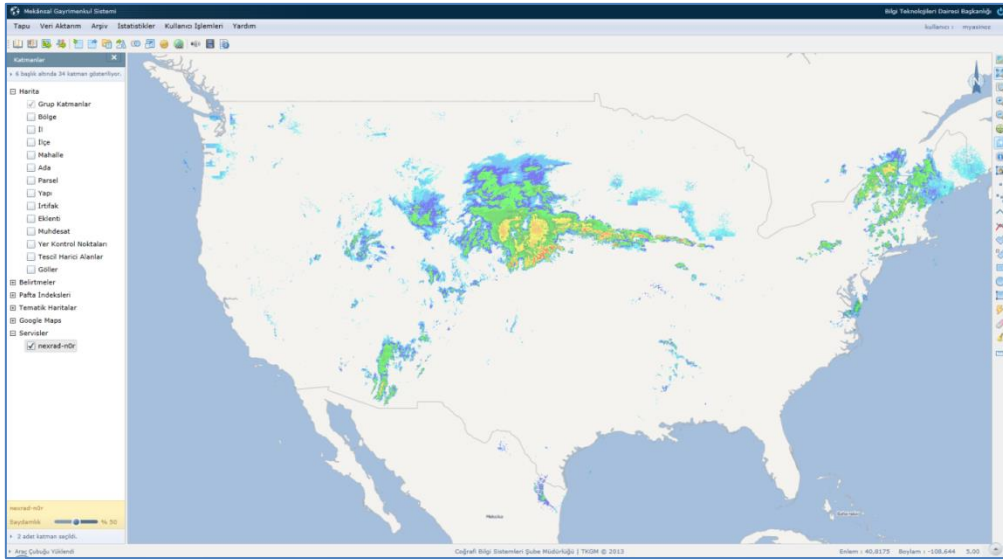


Id	Sıra No	Katman Adı	Stil	Tarih
310	1	nexrad-n0r		09.04.2013

Toplam 1 Kayıt : 1 / 1 Gösteriliyor.

Şekil 9: MEGSIS_OGC_WebServis_Yonetim_09

Ayrıca ataması yapılan servis bilgileri Katman Bilgileri bölümüne eklenir. Kullanıcı tarafından ilgili servis katmanının yanında bulunan checkbox seçili hale getirildiğinde ekranda servis bilgileri görüntülenir.



(Test amaçlı kullanılan servis görüntülenmektedir.)

Şekil 10: MEGSIS_OGC_WebServis_Yonetim_10